

## Краткое техническое описание

### Обеденный стол № 5

#### 1. Описание конструкции Обеденного стола № 5:

Обеденный стол № 5 (Д x В x Г мм) (1003 x 760 x 688 мм) выполнен в едином художественном и конструкторско-технологическом решении, предназначены для оборудования кухонных помещений в жилых квартирах.

Реализуется отдельными изделиями, т.к. изделие состоит из:

- КРЫШКА к Стол обеденный №5
- ПОДСТОЛЬЕ к Стол обеденный №5

КРЫШКА к Стол обеденный №5 имеет в своем составе крышку из ЛДСП 16мм облицованную по периметру кромкой толщиной 2 мм и приклеенным на нее с помощью двухстороннего скотча стекла толщиной 4мм с нанесенным на него с обратной стороны рисунком методом УФ-фотопечати.

ПОДСТОЛЬЕ к Стол обеденный №5 имеет в своем составе царги и регулируемые опоры. Опоры выполнены из «хромированной» трубы диаметром 50мм. Царги выполнены из ЛДСП 16мм и облицованы по периметру кромкой толщиной 0,4мм. Царги имеют пропил для установки «уголка для крепления опоры к царге Н70». Подстолье к крышке крепиться по месту с помощью уголков с декоративными накладками.

#### 2. Используемые материалы:

- ЛДСП, толщиной 16 мм, цвет Дуб молочный;
- кромочный материал ПВХ толщиной 0,4 мм, в цвет ЛДСП;
- кромочный материал ПВХ толщиной 2 мм (для крышки), в цвет ЛДСП;
- стекло 4 мм простое с фотопечатью "РИСУНОК", обработка – еврокромка;
- труба D50мм хром.

#### 4. Фурнитура

- Уголок для крепления опоры к царге Н70;
- Опора регулируемая для трубы д-50мм;
- Шайба D8 увелич;
- Гайка барашковая М8;
- Болт-шестигран. М8\*45 мм (цинк);
- стяжка уголок с накладкой 20x20x15 мм;
- шуруп 4x16мм.

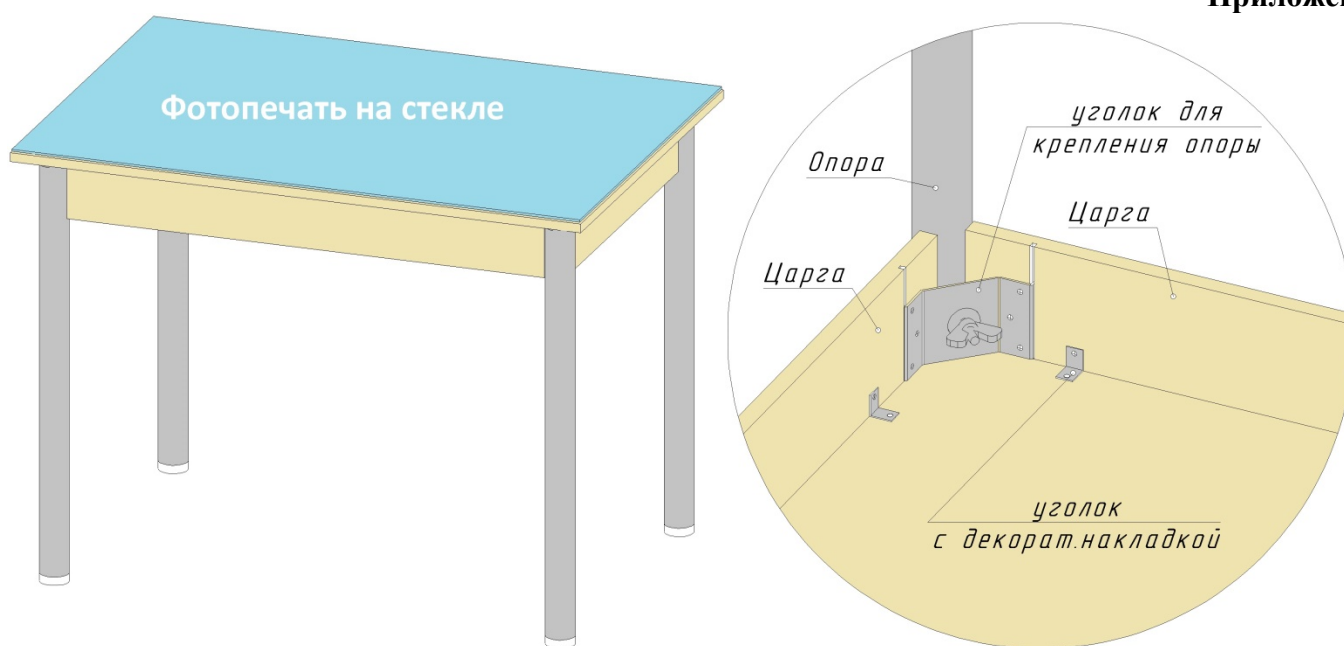
### Преимущества

Стол обеденный №5 пользуются большим спросом. Современный стиль, размер стола, позволяет рационально организовать пространство в небольшой кухне.

Для изготовления стола обеденного №5 используются экологически чистые материалы..

Простота сборки предполагает самостоятельную сборку самим покупателем, что позволяет экономить денежные средства.

### Приложение 1



*Стол обеденный №5*  
*Фотопечать*



*"Бодрость"*



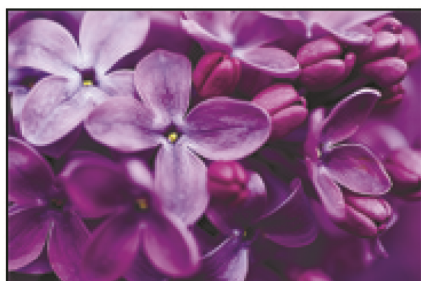
*"Утро"*



*"Нежность"*



*"Ягоды"*



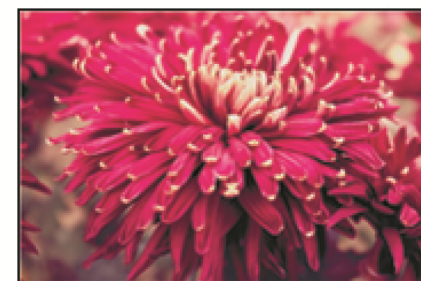
*"Виолетта"*



*"Роза"*



*"Лилия"*



*"Астра"*

## **Правила эксплуатации столов со стеклянной поверхностью**

Столешницы столов со стеклом требуют аккуратного обращения, чтобы избежать появления царапин на поверхности стекла. Особое внимание надо уделить сборке стола. Сборка стола со стеклом должна производиться на чистой, желательна мягкой поверхности.

Во избежание появления царапин на поверхности стекла столешницы, рекомендуется использовать подставки под посуду и столовые приборы. Для удаления мелких загрязнений и жирных следов, ежедневно протирать столешницу слабым мыльным раствором с последующим протиранием сухой салфеткой. Во избежание набухания щитов и отклеивания кромки ПВХ не допускайте скопления воды на поверхности изделия.

Запрещается садиться на стол, вставать ногами на стол это может привести к разрушению столешницы!

Нельзя прикручивать мясорубки и другие подобные предметы, которые могут привести к разрушению столешницы. Запрещается наносить повреждения на торцы и на поверхность столешницы тяжелыми предметами это может привести к разрушению столешницы!

Запрещается отчищать засохшие пятна на столешнице острыми предметами, абразивными материалами и губками с металлическим покрытием.

Не допускайте скопления воды, водяного пара на торцы столешницы (особое внимание уделяется зоне стыка плоскости столешницы с кромкой).

Столы должны храниться и эксплуатироваться в сухих и теплых помещениях, имеющих отопление и вентиляцию, с относительной влажностью 80% и температурой в пределах от +2 до +40 градусов.

Запрещается использовать стол не по прямому назначению!